

# Trennwand System 3500

# System 3500

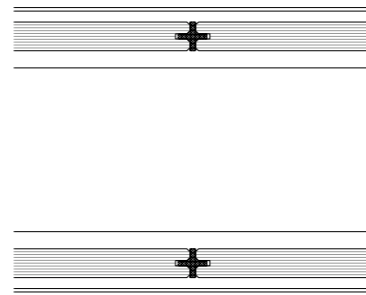
Ganzglas Bauweise  
100 mm Wanddicke

Das rahmenlose Glaswandsystem 3500 mit Doppelverglasung sorgt für maximale Transparenz bei gleichzeitig hohen Schallschutzanforderungen.

Aufgrund der eleganten, transparenten Erscheinung eignet sich das System 3500 besonders für lichtdurchflutete Flur- und Besprechungsbereiche. Volltüren und diverse Glastüren ermöglichen individuelle Gestaltungsvarianten.



Doppelverglasung



**Konstruktion**

Ganzglas Bauweise ohne Vertikalpfosten

**Ausführung**

Doppelverglasung 10-12 mm ESG / VSG

**Elementtypen**

Ganzglas raumhoch

**Oberfläche**

Profile Aluminium eloxiert oder pulverbeschichtet

**Abmessungen**

Breite: bis max. 1.300 mm

Höhe: bis max. 3.000 mm

**Wanddicke**

100 mm

**Glasstoß**

Verklebung / Kreuzprofil

**Türen**

Volltüren / Alurahmentüren /

Structural Glazingtüren / Ganzglastüren

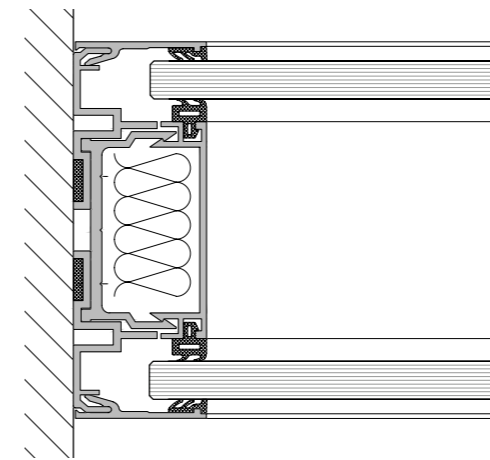
**Schalldämmung**

40 dB (10 mm ESG / 10 mm ESG)

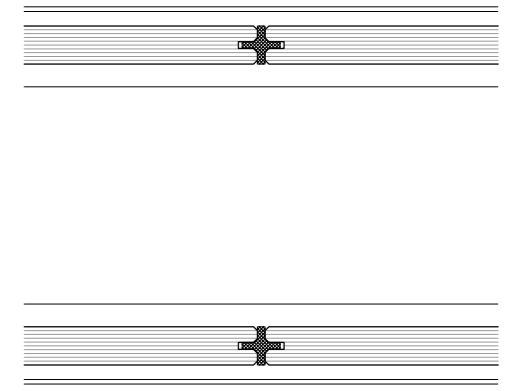
42 dB (10 mm ESG / 12 mm ESG)

45 dB (10 mm VSG-Si 0,5 / 12 mm ESG)

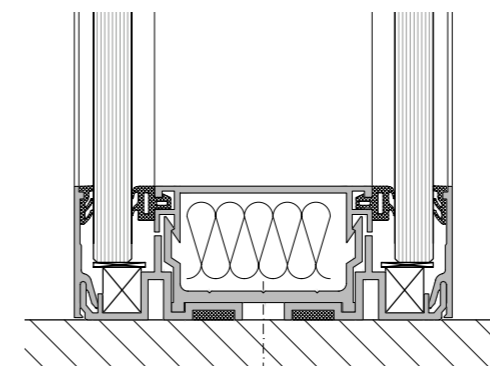
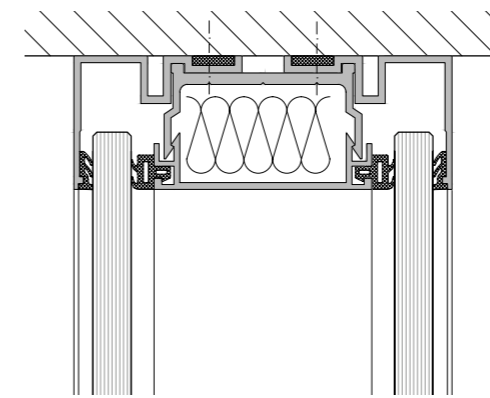
47 dB (12 mm VSG-Si 0,5 / 12 mm VSG-Si 0,5)



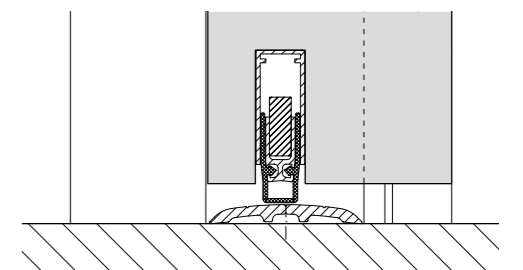
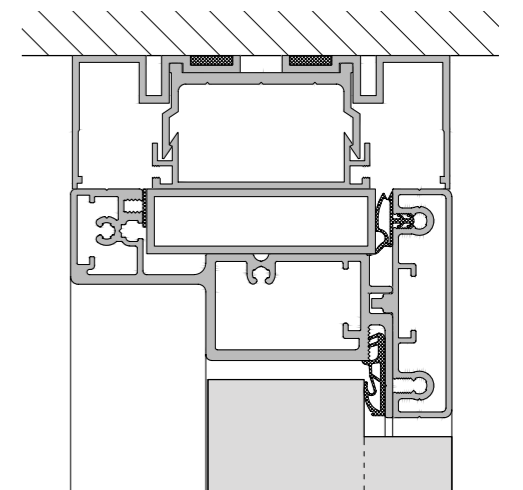
Glaselement Wandanschluss



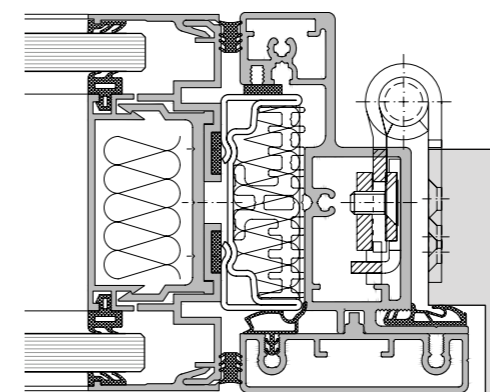
Glaselement Achsrasterfuge



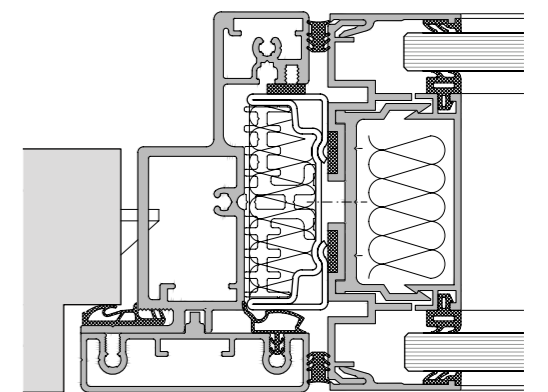
Glaselement Decken- und Bodenanschluss



Türelement Decken- und Bodenanschluss



Türelement Bandseite



Türelement Schlossseite

Strähle Raum-Systeme GmbH  
[www.straehle.de](http://www.straehle.de)  
[info@straehle.de](mailto:info@straehle.de)

Gewerbestraße 6  
71332 Waiblingen  
T +49 7151 1714-0  
F +49 7151 1714-320

Wurzelweg 5  
14822 Borkheide  
T +49 33845 66-0  
F +49 33845 66-200

Österreich  
Industriestraße 9  
2353 Guntramsdorf  
T +43 2236 23232-0  
F +43 2236 23232-13

Schweiz  
Dellenbodenweg 1  
4452 Itingen  
T +41 61 463 1332  
F +41 61 463 1333