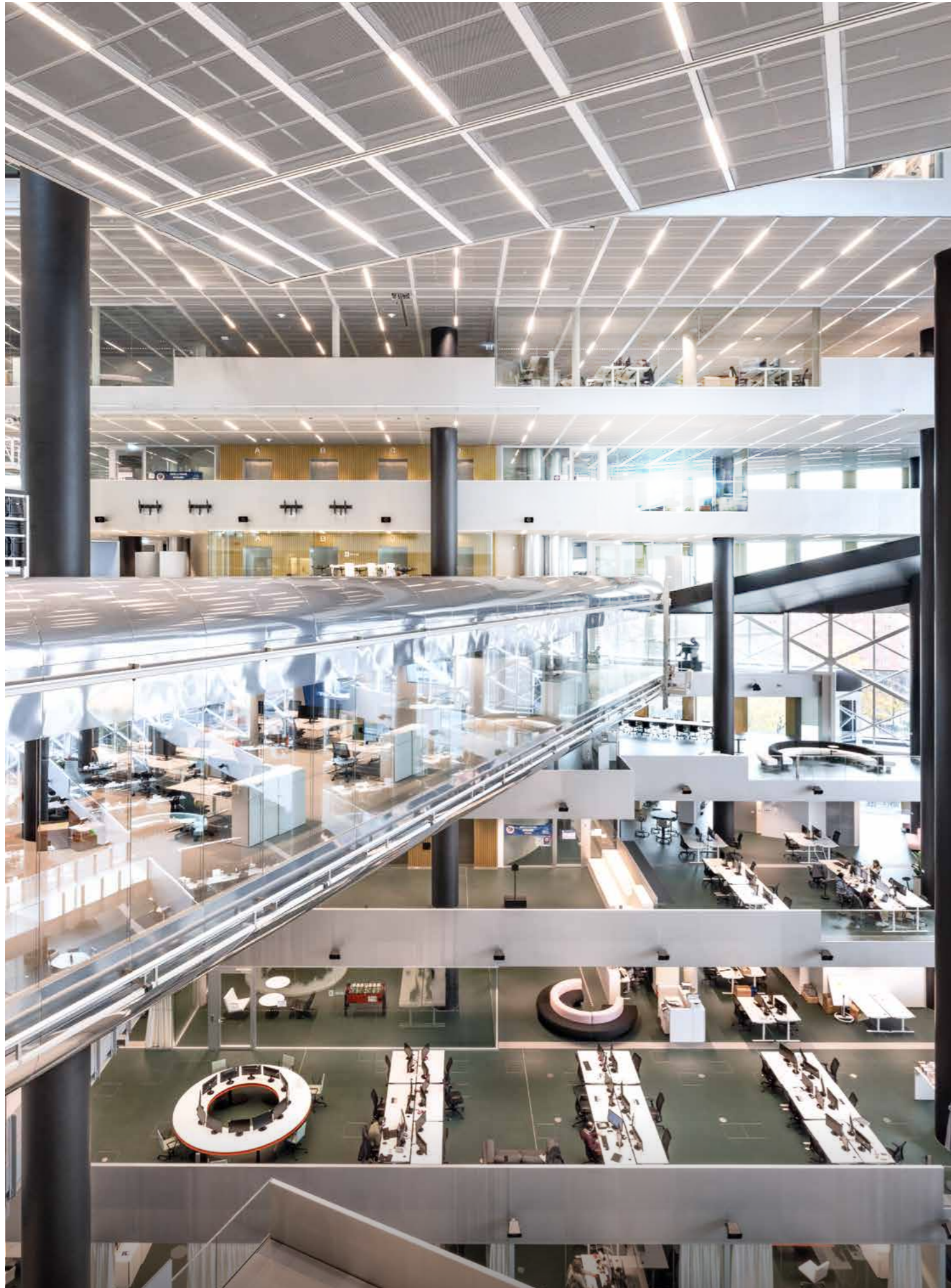


SYSTEM 3400, 3500

Axel Springer,  
Berlin

dokumentation

Raumdokumentation  
Nr. 41



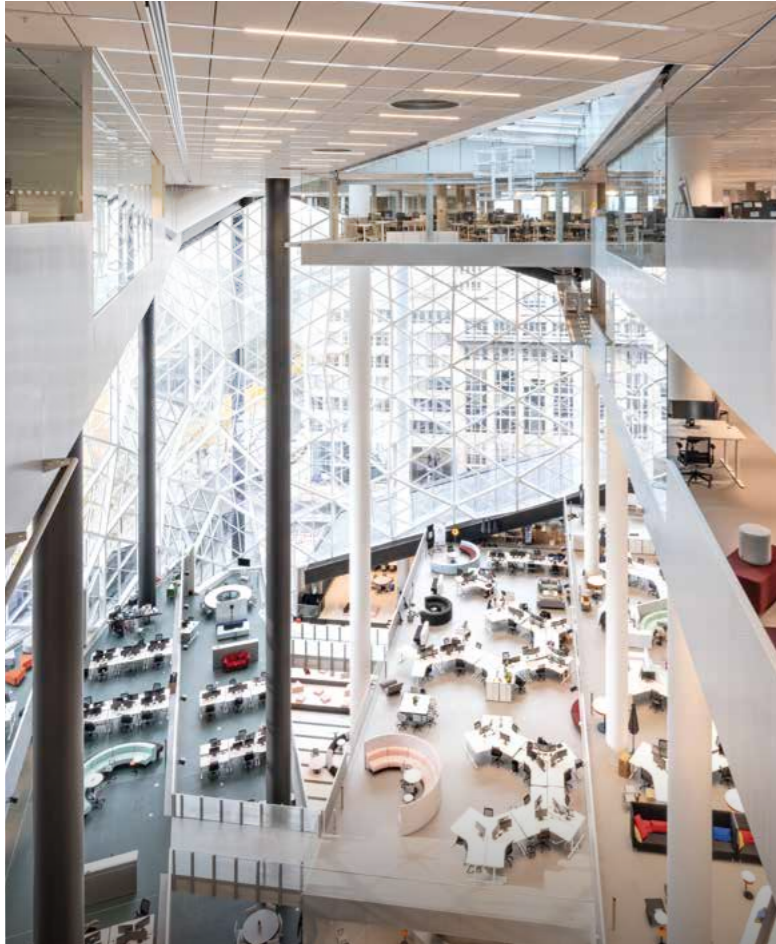
## Die Zukunft des Arbeitens

Der Axel-Springer-Neubau steht mit seiner außergewöhnlichen Architektur für die Zukunft des Arbeitens in einem digitalen Verlag. Das auf einem 10.000 Quadratmeter großen Areal entstandene Verlagsgebäude verfügt über 13 Geschosse und hat Platz für rund 3.500 Mitarbeiter. Der von Rem Koolhaas (OMA) entworfene Neubau bietet modernste Büro- und Konferenzbereiche, Restaurants, TV-Studios und einen Newsroom für WELT sowie diverse Treffpunkte, die die spontane Kommunikation und den informellen Austausch der Mitarbeiter fördern sollen.

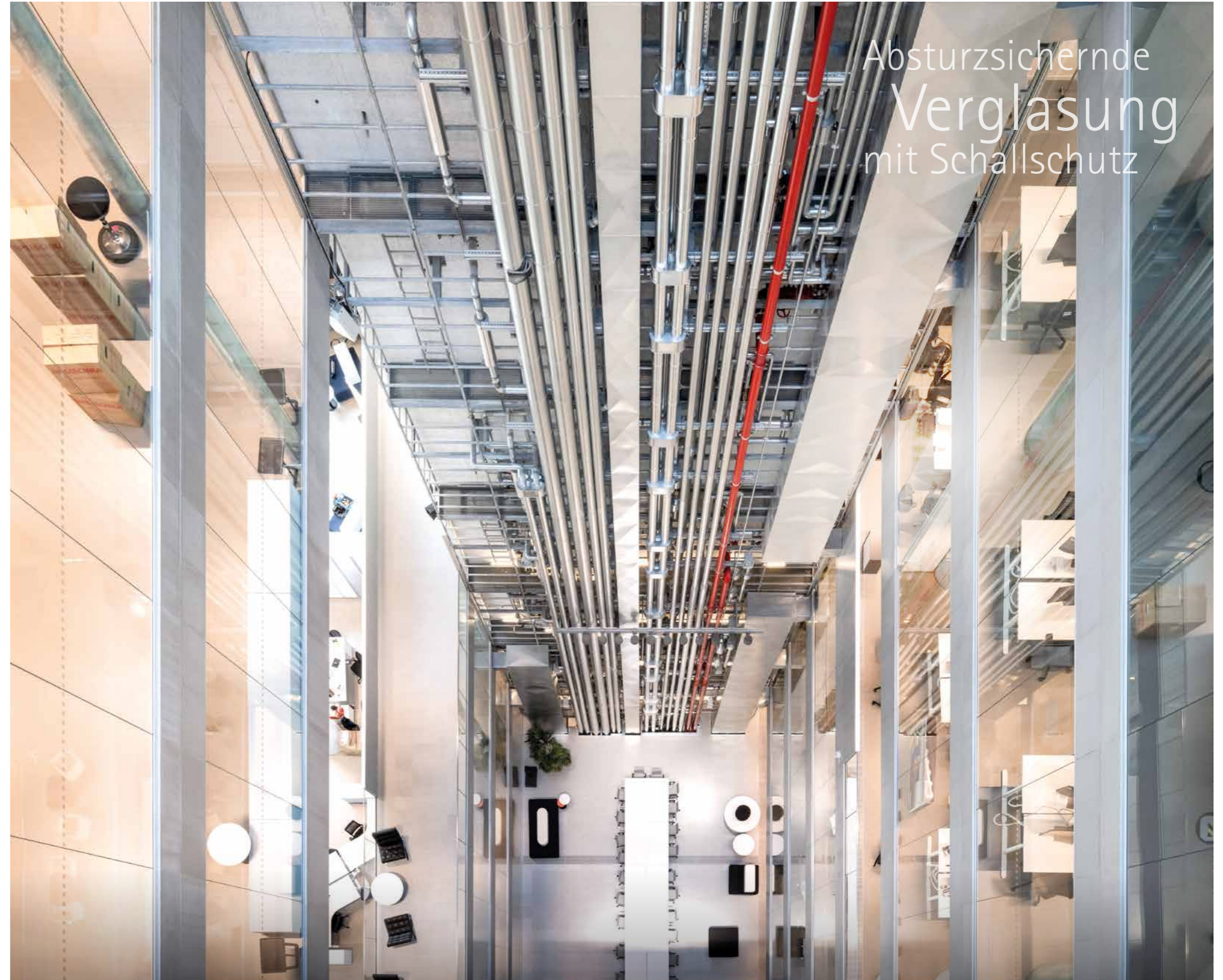


**BAUHERR:**  
Axel Springer SE  
**ARCHITEKT:**  
Rem Koolhaas (OMA)  
**FOTOGRAFIE:**  
Huber Fotodesign &  
prierer.net

**TRENNWAND-  
SYSTEME:**  
System 3400 und 3500  
**TÜRSYSTEME:**  
Volltür, Alurahmentür  
**AKUSTIKSYSTEME:**  
Wandabsorber 7100



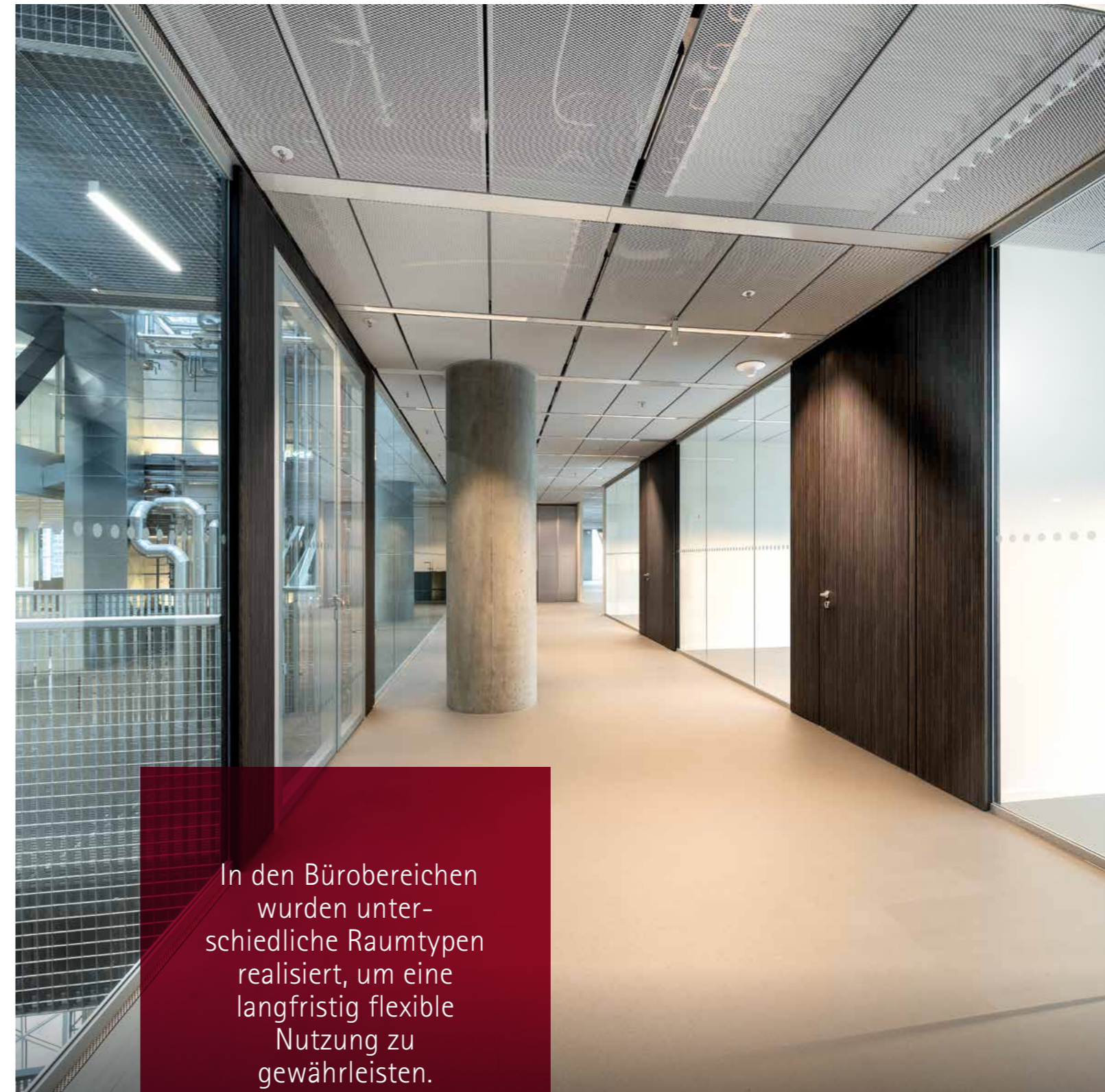
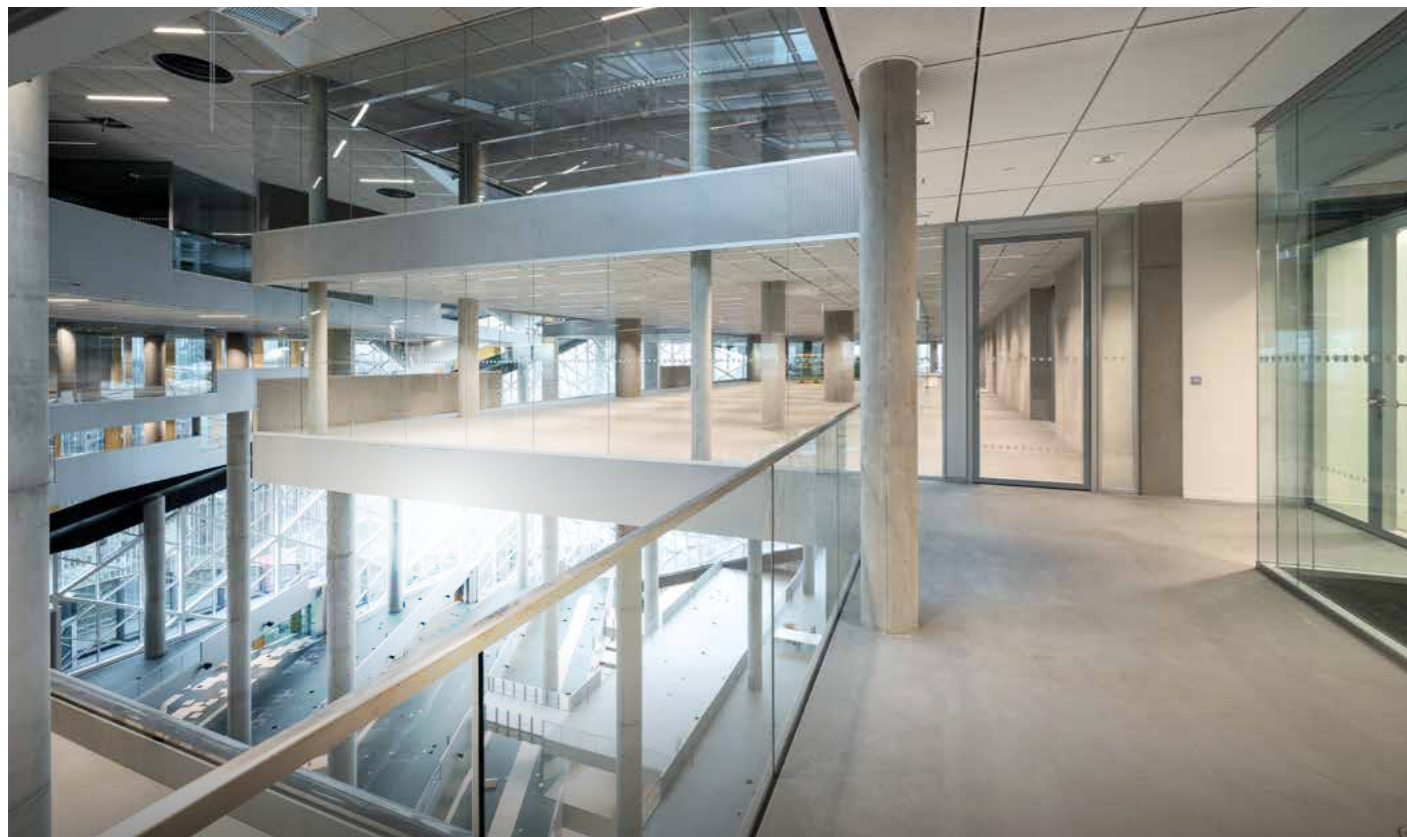
Highlight im Gebäudeinneren ist das 45 Meter hohe Atrium, welches mit Terrassen und Brücken die Gebäudeteile verbindet. Die neuen Axel-Springer Arbeitswelten stehen dabei ganz im Zeichen von New Work und orientieren sich am Dreiklang „Mensch“, „Raum“ und „Technologie“.



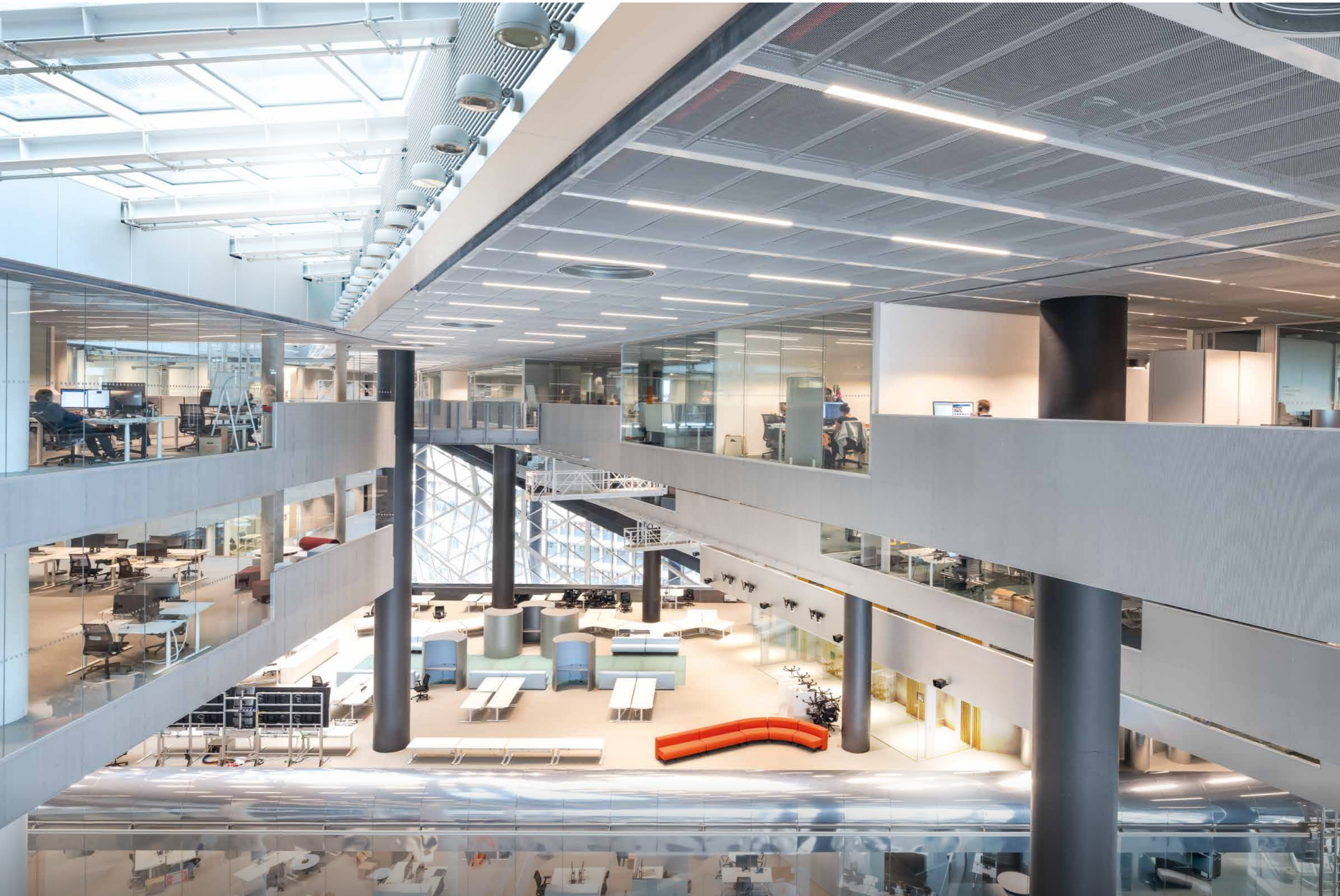
Absturzsichernde  
Verglasung  
mit Schallschutz

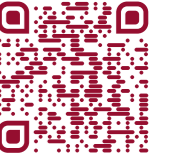
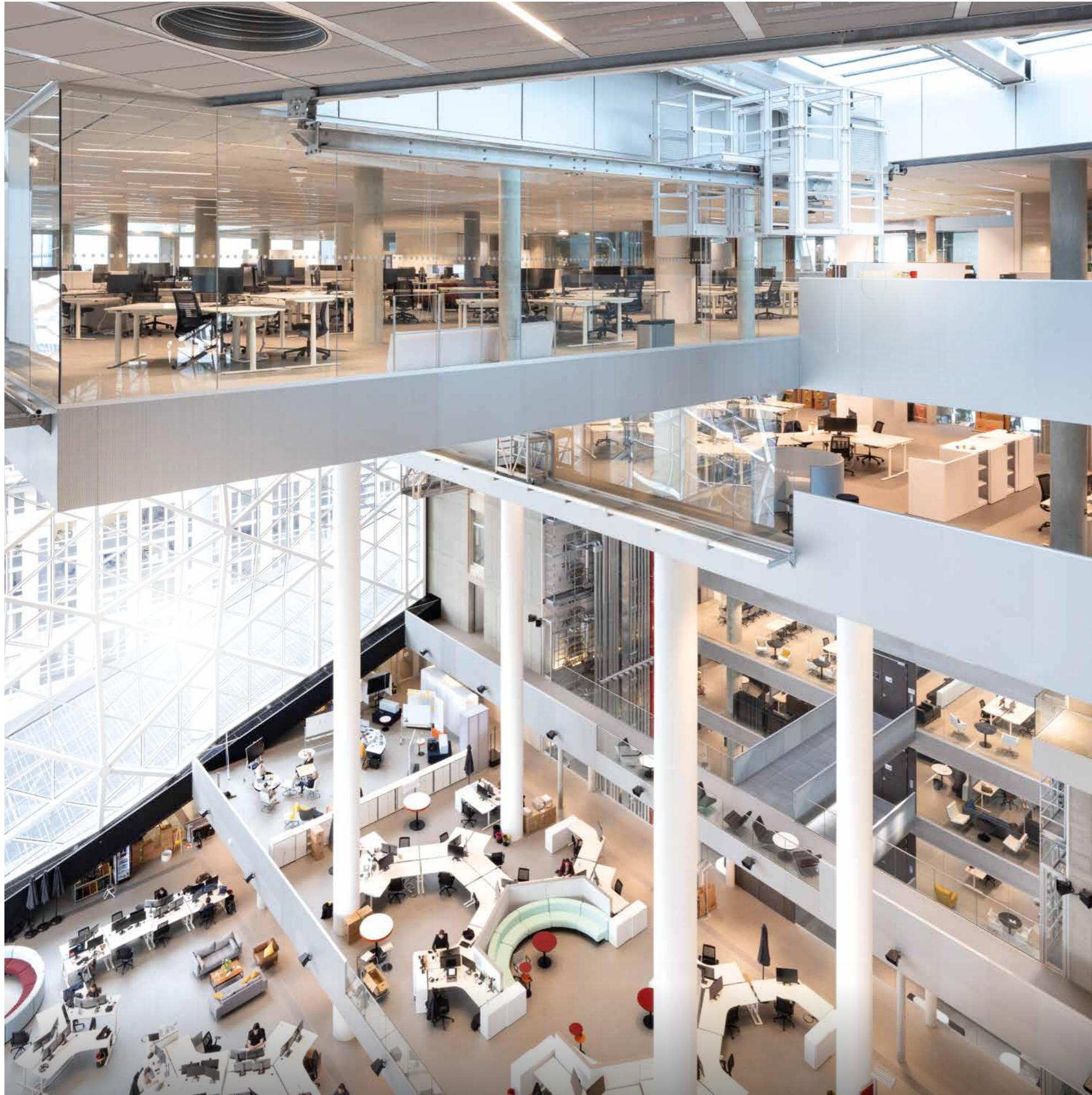
## Maximale Transparenz ohne vertikale Profile

Glastrennwände von Strähle kommen sowohl im Atrium als auch in allen Bürobereichen zum Einsatz. Die Abtrennung zum lichtdurchfluteten Atrium wurde mit absturzsichernden Glaswänden ausgeführt und ermöglicht einzigartige Sichtbezüge zur markanten Fassade. Je nach Schallschutzanforderung wurden die Ganzglaswände in den Systemen 3400 und 3500 mit Einfach- bzw. Doppelverglasung ausgeführt. Ohne vertikale Profile stehen beide Systeme für maximale Transparenz und Reduktion auf das konstruktive Minimum.



In den Bürobereichen wurden unterschiedliche Raumtypen realisiert, um eine langfristig flexible Nutzung zu gewährleisten.





QR-Code  
scannen und über  
das Projekt  
informieren.

Volltüren in verschiedenen Holzoberflächen und Glastüren in unterschiedlichen Ausführung wurden je nach Gestaltungs- und Schallschutzanforderung kombiniert und teilweise mit integrierten Überströmelementen ausgeführt. Insgesamt wurden im Axel-Springer-Neubau über 8.000 m<sup>2</sup> Glastrennwände, ca. 280 Türen und über 1.500 m<sup>2</sup> Wandabsorber zur Akustikoptimierung von Strähle geplant, gefertigt und montiert.



Strähle Raum-Systeme GmbH  
strahle.de  
info@strahle.de

DEUTSCHLAND  
Gewerbestraße 6  
71332 Waiblingen  
T +49 7151 1714-0

Wurzelweg 5  
14822 Borkheide  
T +49 33845 66-0

ÖSTERREICH  
Industriestraße 9  
2353 Guntramsdorf  
T +43 2236 23232-0

SCHWEIZ  
Dellenbodenweg 1  
4452 Itingen  
T +41 61 463 1332