

# Trennwand System 3500

# System 3500

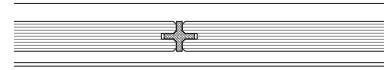
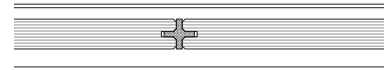
Ganzglas Bauweise  
100 mm Wanddicke

Das rahmenlose Glaswandsystem 3500 mit Doppelverglasung sorgt für maximale Transparenz bei gleichzeitig hohen Schallschutzanforderungen.

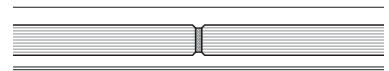
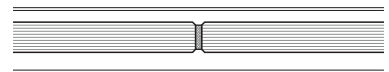
Aufgrund der eleganten, transparenten Erscheinung eignet sich das System 3500 besonders für lichtdurchflutete Flur- und Besprechungsbereiche. Volltüren und diverse Glastüren ermöglichen individuelle Gestaltungsvarianten.



Doppelverglasung



Glasstoß mit Kreuz-Dichtungsprofil



Glasstoß mit Klebeband



## Konstruktion

Zweischalige-Ganzglas Bauweise ohne Vertikalpfosten

## Ausführung

Doppelverglasung 10-12 mm ESG / VSG

## Elementtypen

Ganzglas raumhoch

## Oberfläche

Profile Aluminium eloxiert oder pulverbeschichtet

## Abmessungen

Elementbreite: bis max. 1.300 mm

Höhe: bis max. 3.000 mm

## Wanddicke

100 mm

## Glasstoß

Transparentes Klebeband oder Kreuz-Dichtungsprofil

## Türen

Volltüren / Alurahmentüren /

Structural Glazingtüren / Ganzglastüren

## Schalldämmung

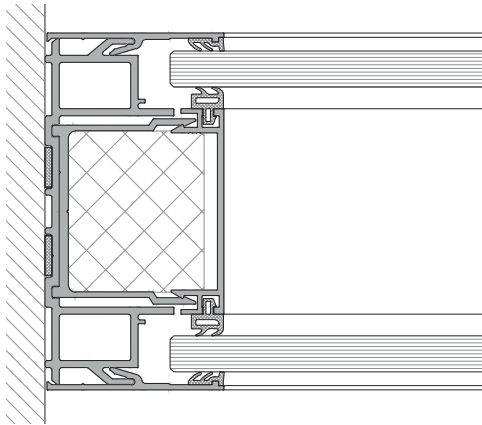
Rwp 40 dB (10 mm ESG / 10 mm ESG)

Rwp 43 dB (10 mm ESG / 12 mm ESG)

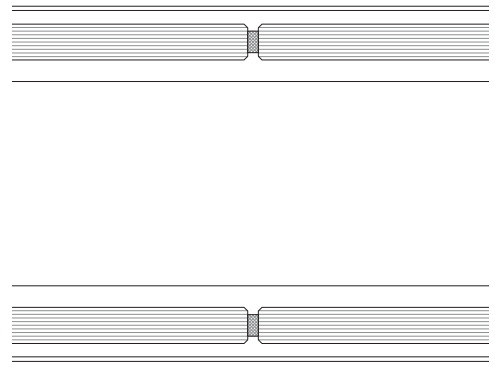
Rwp 46 dB (12 mm VSG-Si 0,5 / 12 mm ESG)

Rwp 48 dB (12 mm VSG-Si 0,5 / 12 mm VSG-Si 0,5)

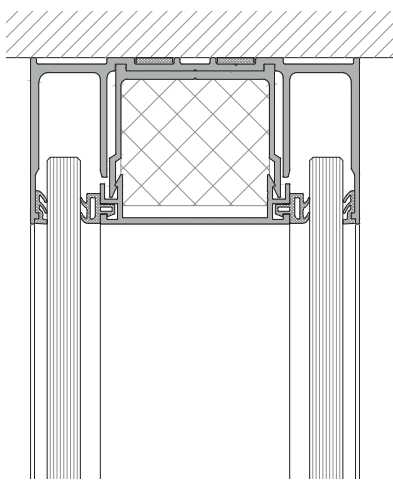




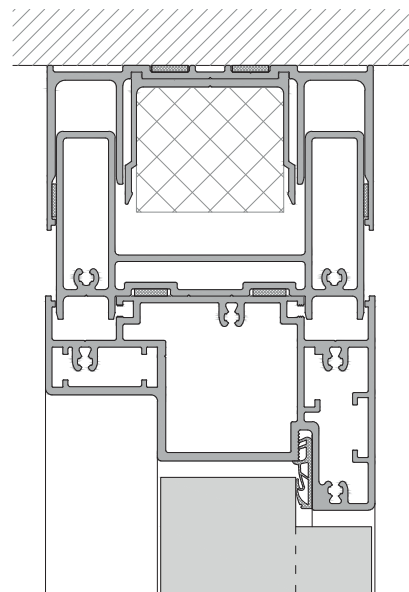
Glaselement Wandanschluss



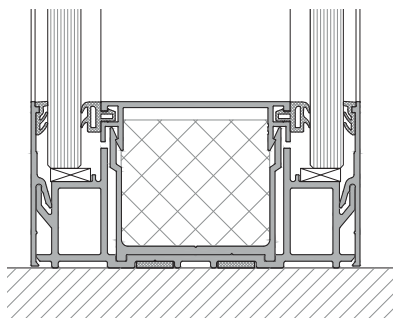
Glaselement Achsrasterfuge, Klebeband



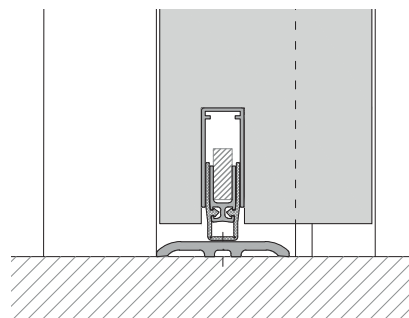
Glaselement Decken- und Bodenanschluss



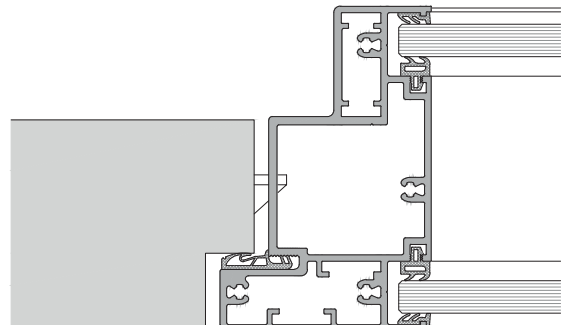
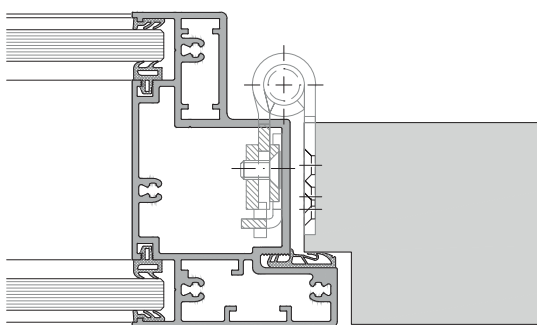
Türelement Decken- und Bodenanschluss



Türelement Bandseite



Türelement Schlossseite



Strähle Raum-Systeme GmbH  
[www.straehle.de](http://www.straehle.de)  
[info@straehle.de](mailto:info@straehle.de)

Gewerbestraße 6  
71332 Waiblingen  
T +49 7151 1714-0

Wurzelweg 5  
14822 Borkheide  
T +49 33845 66-0

Österreich  
Industriestraße 9  
2353 Guntramsdorf  
T +43 2236 23232-0

Schweiz  
Dellenbodenweg 1  
4452 Itingen  
T +41 61 463 1332