

# Trennwand System MTS

# System MTS

Aluminiumpfosten-Riegel Bauweise  
100 mm Wanddicke

Die Struktur der MTS Trennwand besteht aus einer filigranen Pfosten-Riegel-Konstruktion aus Aluminium mit Ansichtsbreiten von nur 25 mm. Ebenso schlanke Leisten fixieren die Verglasungen flächig auf der Unterkonstruktion. Das formal reduzierte, modulare Trennwandsystem zeichnet sich durch eine flächenbündige Glasoptik aus. Das System kann sowohl mit geschlossenen Beplankungen als auch als Oberlichtwand ausgeführt werden. Schlanke Aluminiumzargen als Einfach- und Doppelfalz stehen in Kombination mit verschiedenen Türblättern zur Auswahl. Formal reduziert und schlank besticht das Wandsystem durch seine modulare und zurückhaltende Eleganz.

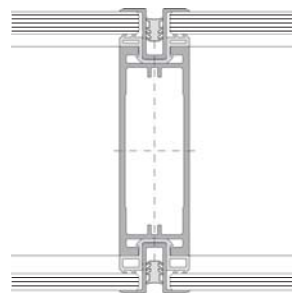
## Konstruktion

Die Aluminium-Konstruktion zeichnet sich durch minimale Querschnitte aus. Die Querprofile werden über einen speziell entwickelten Verbinder kraftschlüssig mit den Vertikalpfosten fixiert. Die Konstruktion ist höhennivellierbar und wird an Decke, Boden und Wand über zurückspringende Aluprofile, die Bautoleranzen aufnehmen können, an die angrenzenden Bauteile angeschlossen.

Die schlanke Gestaltung mit großer Steifigkeit erlaubt großzügige Rastermaße. Der modulare Aufbau erleichtert die schnelle Montage und Veränderung.



## Doppelverglasung



## Konstruktion

Pfosten-Riegel-Bauweise

## Ausführung

Doppelverglasung 6-8 mm ESG / VSG

## Elementtypen

Ganzglas, Oberlicht, Brüstung, Vollwand

## Wanddicke

100 mm

## Ansichtsbreite

25 mm

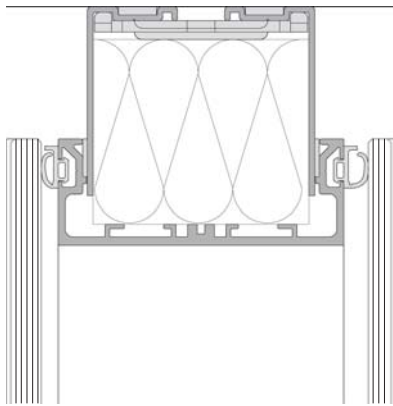
## Schalldämmung

bis R<sub>wp</sub> 47 dB

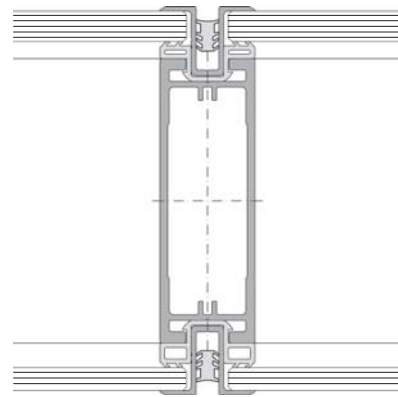
## Zubehör

Absorber, Jalousien, Überströmelemente

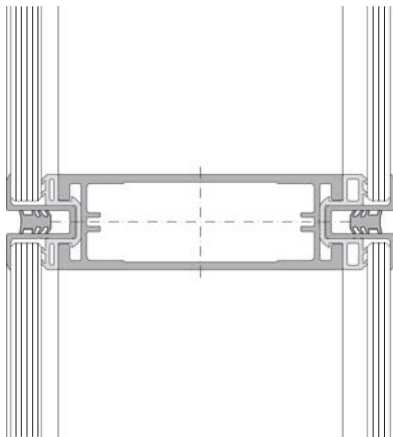




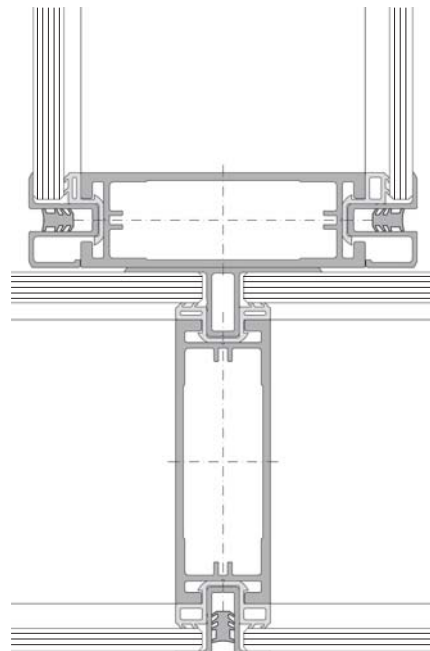
**Glaselement** Deckenanschluss



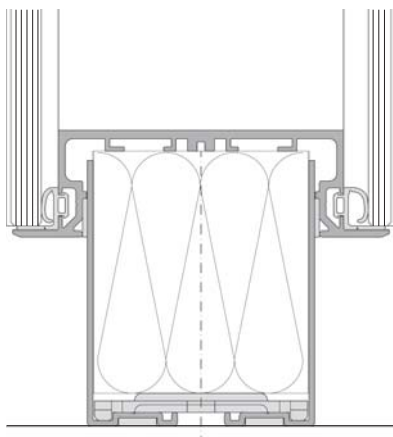
**Glaselement** Achsrasterfuge



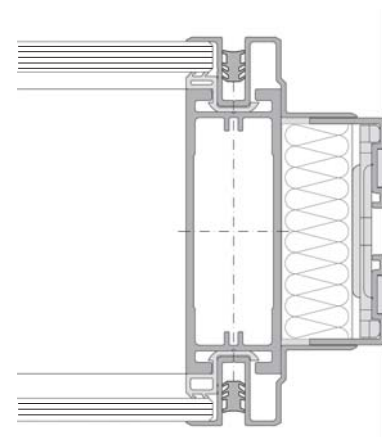
**Glaselement** Querfuge



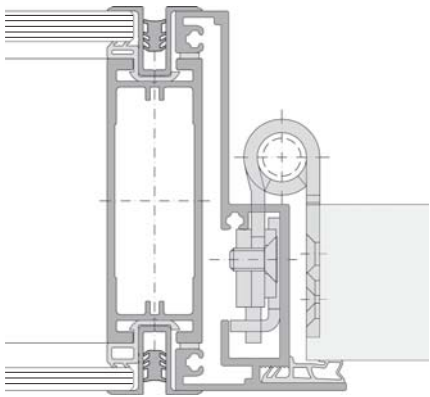
**Glaselement** T-Anschluss



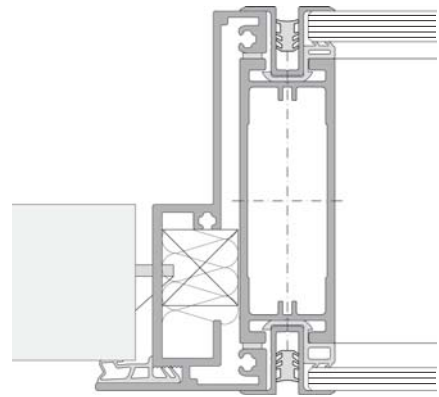
**Glaselement** Bodenanschluss



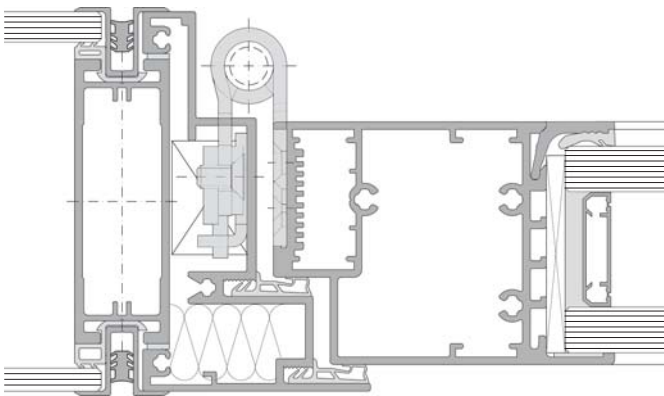
**Glaselement** Wandanschluss



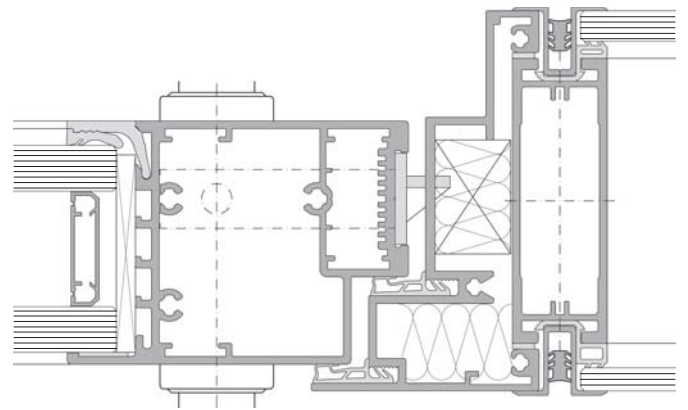
**Volltürblatt** Bandseite



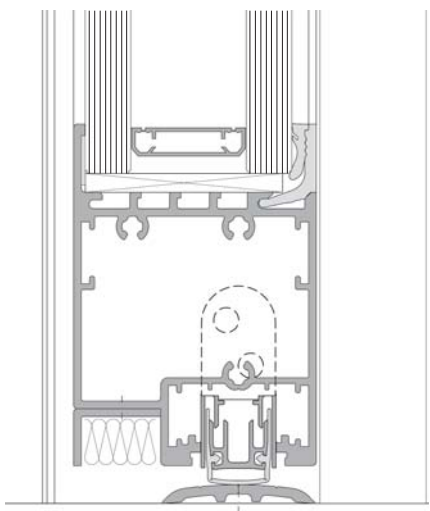
**Volltürblatt** Schlosseite



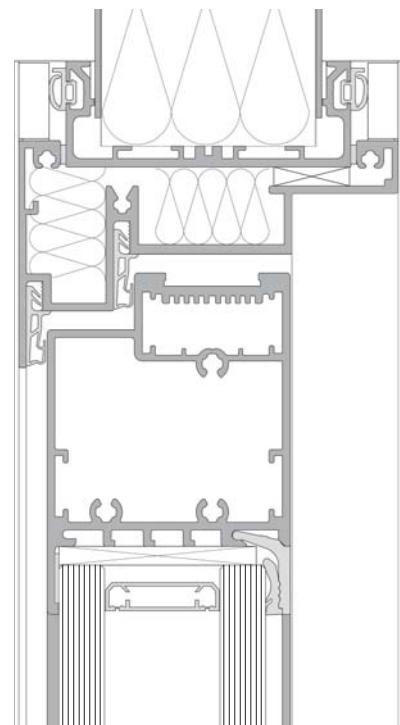
**Alurahmentür** Bandseite



**Alurahmentür** Schlosseite

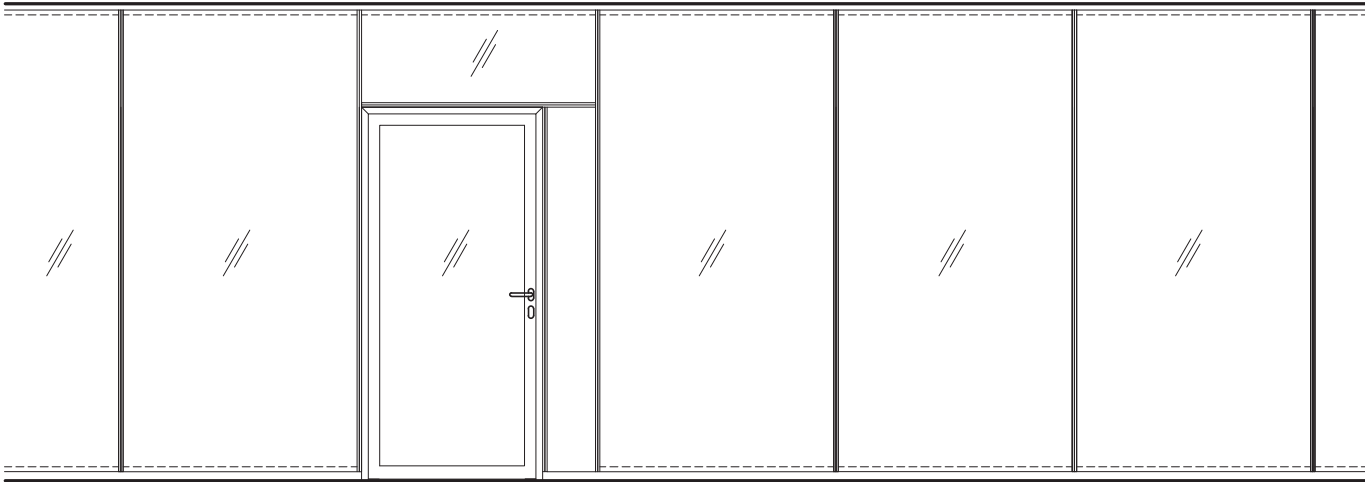


**Alurahmentür** Bodenanschluss



**Alurahmentür** Deckenanschluss

## Ansicht



## Schallschutz

Elementtyp	Aufbau	Schalldämmwert Element $R_{w,P}$ in dB
<b>Glaselemente, zweischalig</b>	ESG 6 mm / 8 mm	42 dB
	ESG 8 mm / 8 mm	44 dB
	ESG 6 mm / VSG-SI 8 mm	45 dB
	VSG-SI 8 mm / VSG-SI 8 mm	47 dB
<b>Türelemente</b>	VT40 Volltür 40 mm	32 dB, 37 dB
	VT64 Volltür 64 mm	37 dB, 42 dB (Doppelfalzzarge)
	AR40 Alurahmentür 40 mm	32 dB, 37 dB
	AR64 Alurahmentür 64 mm	37 dB, 42 dB (Doppelfalzzarge)
	GG10 Ganzglastür	30 dB
	SG64 Structural Glazing Tür	37 dB

## Technik

Merkmale	Ausführung
<b>Wandstärke</b>	100 mm
<b>Breiten</b>	Bis ca. 1600 mm abhängig von Bauhöhe
<b>Höhen</b>	Bis ca. 3500 mm
<b>Unterkonstruktion</b>	Selbsttragende, höhennivellierbare Aluminium Pfosten-Riegel-Konstruktion mit nur 25 mm Ansichtsbreite
<b>Anschlussprofile</b>	Zweiteilige Aluminiumprofile
<b>Toleranzausgleich</b>	Boden +-5 mm, Decke: +- 8 mm
<b>Sockel Boden</b>	Zurückgesetzt um 20 mm Höhe Standard 50 mm, 80 mm Sondermaße möglich
<b>Sockel Decke</b>	Zurückgesetzt um 20 mm Höhe Standard 35 mm, 50 mm Sondermaße möglich
<b>Oberflächen</b>	Standard: Eloxiert E6EV1 Pulverbeschichtungen oder Sondereloxaltöne nach Wahl
<b>Verglasungen</b>	Beidseitige Verglasungen mit ESG/ VSG Gläsern
<b>Aluminiumzarge Einfachfalz:</b>	Systemzarge für: VT40 Volltür 40 mm, GG10 Ganzglastür 10 mm, AR40 Alurahmentür 40 mm
<b>Aluminiumzarge Doppelfalz:</b>	Systemzarge für VT64 Volltür 64 mm, AR64 Alurahmentür 64 mm, SG 64 Structural Glazing Tür 64 mm
<b>Schiebetüren</b>	ST10-D Ganzglasschiebetür 10 mm deckengeführt ST10-B Ganzglasschiebetür 10 mm bodengeführt
<b>Türbänder</b>	Edelstahl Türbänder mit 3D Verstellung in hochwertiger Objektqualität Ab Türhöhe 2500 mm 3 Bänder notwendig Objekt Türdrücker Edelstahl nach Kollektion, oder nach Wahl
<b>Türdrücker</b>	Objekt Türdrücker Edelstahl nach Kollektion Oder projektbezogen nach Wahl des AG
<b>Brandschutz</b>	F0
<b>Jalousien</b>	Elektrische Jalousien in Glaselementen lieferbar. Breiten von 300-1350 mm
<b>Absorption</b>	Flächenbündig integrierte Hochleistungs-Wandabsorber lieferbar: metallperforiert, holzperforiert, stoffbezogen

Strähle Raum-Systeme GmbH  
[www.straehle.de](http://www.straehle.de)  
[info@straehle.de](mailto:info@straehle.de)

Gewerbestraße 6  
71332 Waiblingen  
T +49 7151 1714-0  
F +49 7151 1714-320

Wurzelweg 5  
14822 Borkheide  
T +49 33845 66-0  
F +49 33845 66-200

Österreich  
Industriestraße 9  
2353 Guntramsdorf  
T +43 2236 23232-0  
F +43 2236 23232-13

Schweiz  
Dellenbodenweg 1  
4452 Itingen  
T +41 61 463 1332  
F +41 61 463 1333